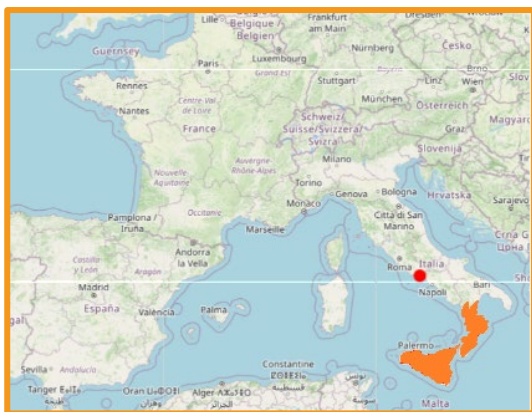


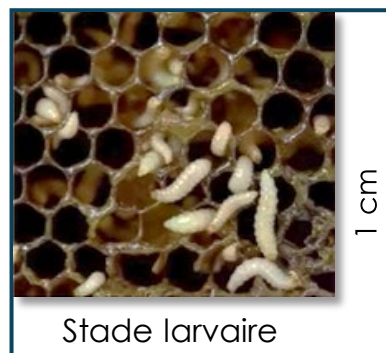


**Aethina tumida** présent en Sicile et Calabre depuis 2014. Le petit coléoptère des ruches vient d'être détecté à 100 km au sud de Rome



**Le résultat d'un mouvement illégal d'abeilles**

- Protégeons nos ruches et la filière apicole
- Tous vigilants, tous ensemble



Stade larvaire



**Aethina tumida**, un insecte ravageur pour les colonies d'abeilles



**Protéger ses abeilles**, c'est **importer** uniquement des lots d'abeilles, bourdons ou reines **légalement** = **certificat sanitaire\***  
Les équipements apicoles et le miel en rayon sont également à risque



**Examiner régulièrement** ses ruches, c'est :  
- Augmenter les chances de **détecter précocement** la présence de larves et d'adultes

- Pouvoir **réagir rapidement**
- **Minimiser l'impact** pour ses ruches et la filière



Stade adulte

### Pour en savoir plus et savoir quoi faire en cas de détection

- [Site du MAASA](#)
- [Dépliant Plateforme ESA/MAASA pour aider à reconnaître Aethina tumida](#)
- [Site du Laboratoire de Référence de l'UE \(Anses\)](#)
- [Webinaire GDS France, SNGTV, MAASA, Anses, FNOSAD](#)

\* Rappel des règles d'importation d'abeilles et bourdons

LinkedIn

Suivez-nous



### Anticiper, c'est se tenir informé

Abonnez-vous à notre veille



Carte interactive multi-maladies



S'abonner

Accès carte

Organismes membres de la Plateforme ESA

